



Фильтры
расплавленной
серы

Эффективность





Фильтры расплавленной серы

Эффективность

Sharplex предоставляет несколько типов фильтров для очистки расплавленной серы на предприятия, производящие серную кислоту, и заводы, где очищают комовую серу.

Обычно "ЗОЛА" это примесь, которую необходимо удалить для обеспечения однородности последующих процессов переобработки с использованием расплавленной серы.

Для очистки расплавленной серы Sharplex предлагает горизонтальные листовые напорные фильтры следующих двух конструктивных вариантов:

с выдвигающимся корпусом

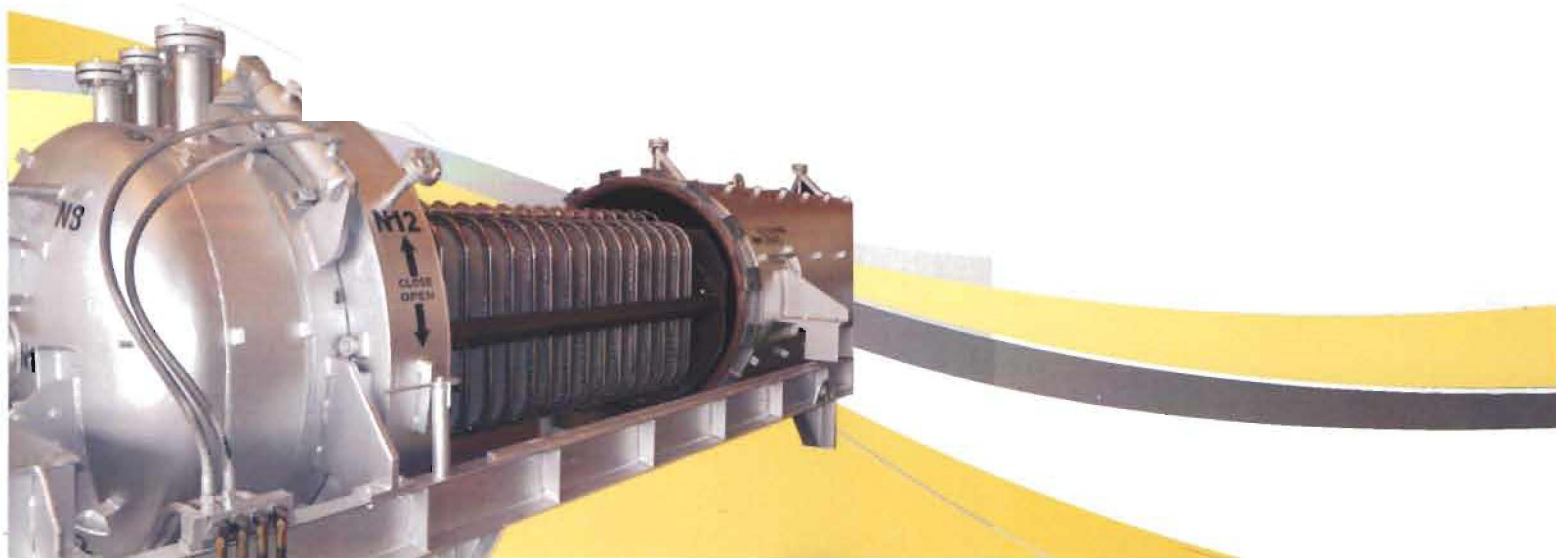
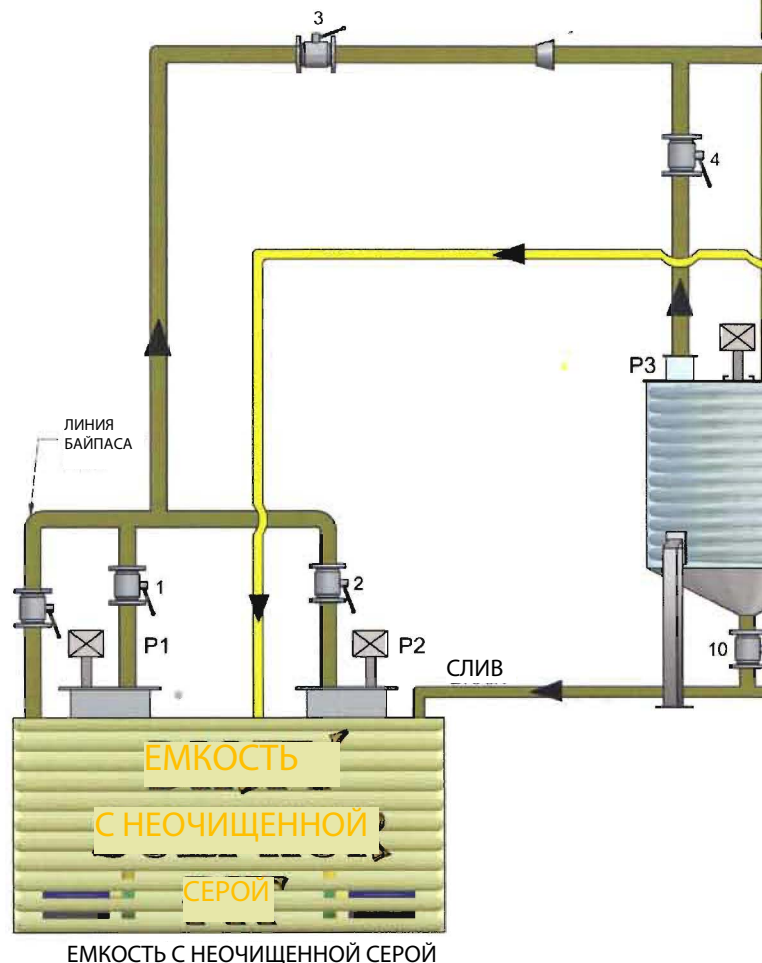
В конструкции с выдвигающимся корпусом пластины остаются неподвижными, двигается только корпус (вперед/назад).

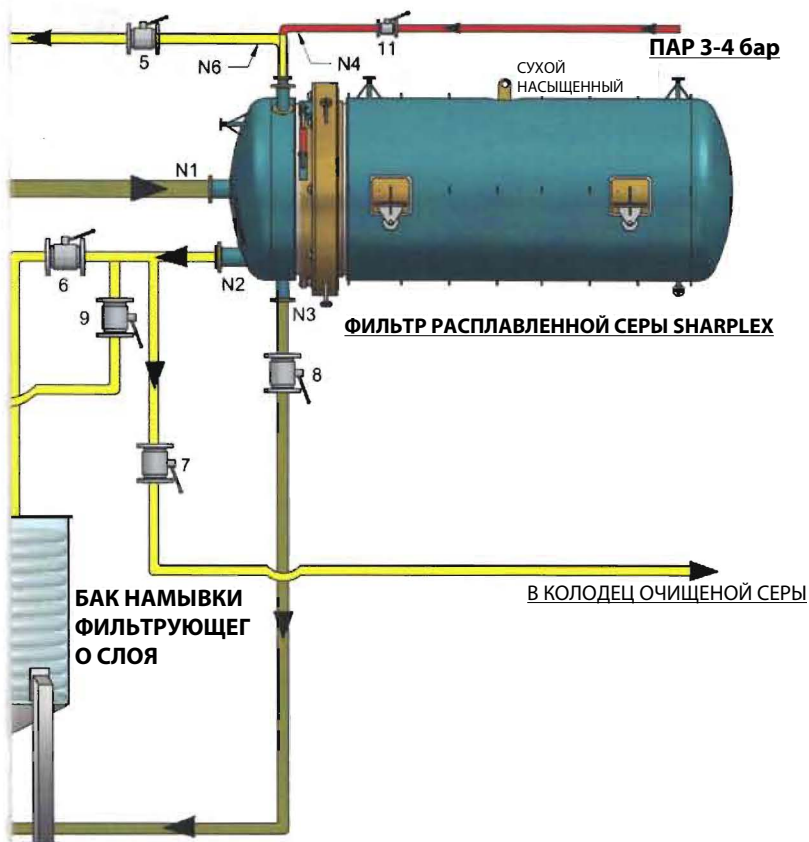
с выдвигающимся пучком пластин

В конструкции с выдвигающимся пучком пластин корпус остается неподвижным, двигается пучок пластин (вперед/назад).

Фильтры этих двух типов приводятся в движение (открытие/закрытие фильтра) при помощи гидравлического привода. Это упрощает технологический процесс.

Площадь фильтрации: от 5 м² до 200 м²





Общее описание процесса

Предварительно фильтр намывается вспомогательным фильтрующим материалом (кизельгуром или перлитом). После этого расплавленная сера подается из серных колодцев в фильтр для фильтрации золы. Затем кека высушивается при помощи пара. По окончании сушки фильтр открывается, кека удаляется вручную путем постукивания по нижней части пластины при помощи деревянного шпателя.

Стандартный цикл фильтрации



ЛИСТ ФИЛЬТРА

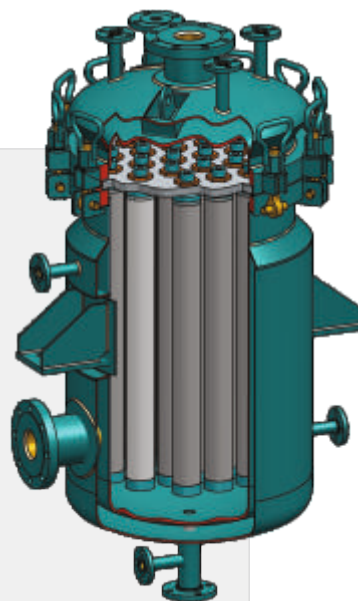
Материал

Как правило, резервуар фильтра выполнен из углеродистой стали / материалов, применяемых при производстве бойлеров, с обшивкой. Пластины фильтра состоят из 5 слоев и изготовлены полностью из нержавеющей стали. Пластины крепятся посредством заклепок или болтов.

Патронные фильтры для доочистки серы

Фильтры доочистки патронного типа установлены после основных фильтров расплавленной серы для удаления следов мелких взвешенных частиц золы и вспомогательного фильтрующего материала (оставшихся после очистки основным фильтром), которые могут стать причиной загрязнения расположенного далее оборудования.

Удаление этих мелких твердых частиц помогает обеспечить бесперебойную работу оборудования, расположенного в производственной цепочке после фильтра. Это в значительной степени сокращает простои производства.



SHARPLEX FILTERS (INDIA) PVT. LTD.

R-664, Промышленная зона Т.Т.С., Тейн-Белапур, Рабал, MIDC, Нави Мумбаи - 400 701, Индия
Тел.: +91-22-6940 9850 (Охота линия), 2769 6322/31/39 Факс: +91-22-2769 6325
E-mail: sales@sharpfilters.com

Представитель в России: **Андрей Корчемкин**
Россия, 197372, Санкт-Петербург, пр. Богатырский 27/2/72,
тел.+7 812 9434328, e-mail: sharpfilters@mail.ru

w w w . s h a r p l e x . c o m